

# Introduction historique à l'approche thérapeutique de la famille

Référence : ouvrage de Gérard Salem  
L'approche thérapeutique de la famille



# Médecine chamanique ou homérique

- **Chamanisme** : croyances et pratiques **animistes** (Arctique, Amérique et Asie du Nord). Croyance en la présence d'esprits maîtres de la nature et d'intermédiaires surdoués entre ces esprits et les humains : les chamans. **La transe** permet la communication entre le monde visible et le monde invisible. Neutralise les esprits néfastes et guérit les maladies.
- **Les principes** : réunion des proches du malade, qui participent activement à la cérémonie. C'est un processus collectif utilisé comme levier thérapeutique (amplification suggestive), car le « mal affecte » également tout l'entourage.
- **Perspective holistique** : considère le malade dans son environnement naturel (et surnaturel) dont le chaman fait partie, même s'il a une position hiérarchique supérieure. C'est la restauration d'une totalité, d'une cohésion du monde, de la parenté et du clan.  
Le tout est davantage que la somme des parties (principe de non somativité)

- La médecine grecque homérique : imprégnée de chamanisme et de croyances religieuses, lie les troubles psychiques au divin.



## Hippocrate refusant les présents d'Artaxerxès





# Médecine hippocratique

- Alcmeon (Vie siècle av J.-C.) médecin-philosophe considère le cerveau comme l'organe central de la raison. La vie psychique se situe à l'intérieure de l'individu, elle ne dépend plus de phénomènes magiques ou extérieurs.
- Hippocrate : (460 à 377 av. J.-C.) premier à décrire les maladies et leur attribuer des causes naturelles. Initiateur de l'observation clinique et des théorie physiologiques, somatogénétiques et parfois psychogénétiques. Il considère les facteurs environnementaux et interactionnels des troubles psychiques selon une vision linéaire et unilatérale de l'entourage vers le malade..
- Il décrit l'épilepsie, la mélancolie, la manie, l'hystérie, les délires toxique
- Platon (428 à 348 av JC) conception rationaliste et individualiste, distinction entre le corps et l'esprit, entre le cœur et la raison.

# La médecine hippocratique

- Libérée des préjugés animistes.
- Perte de la conception holistique, centrée sur l'individu.
- A l'origine de la tradition médicale occidentale.
- Un processus de description de type rationaliste et analytique. Le raisonnement met en valeur une *causalité de type linéaire*.

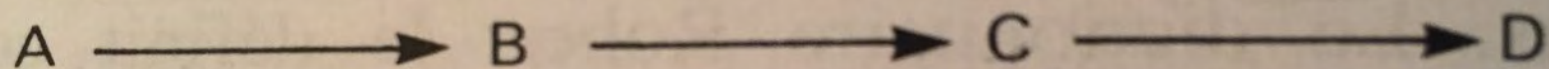


FIG. 1.1. — *Causalité linéaire.*



# Deux axes

- **Axe somatogénétique** : causes physiologiques des troubles psychiques, qui correspondent au modèle biologique actuel en psychiatrie : perturbations organiques ou biochimiques à l'origine du dysfonctionnement cérébral, neurotransmetteurs, génétique, immunopathies, dysfonctions endocriniennes. Réponses thérapeutiques : psychotropes, ECT, lumineothérapie...
- **Axe psychogénétique** : explique les troubles mentaux en attribuant des causes psychologiques, d'ordre intellectuel ou affectif à l'origine du modèle psychodynamique.
- **Combinaison des deux axes** : modèle *behavioral*, cognitivo-comportemental.

# La psychiatrie occidentale jusqu'au xx<sup>e</sup> siècle

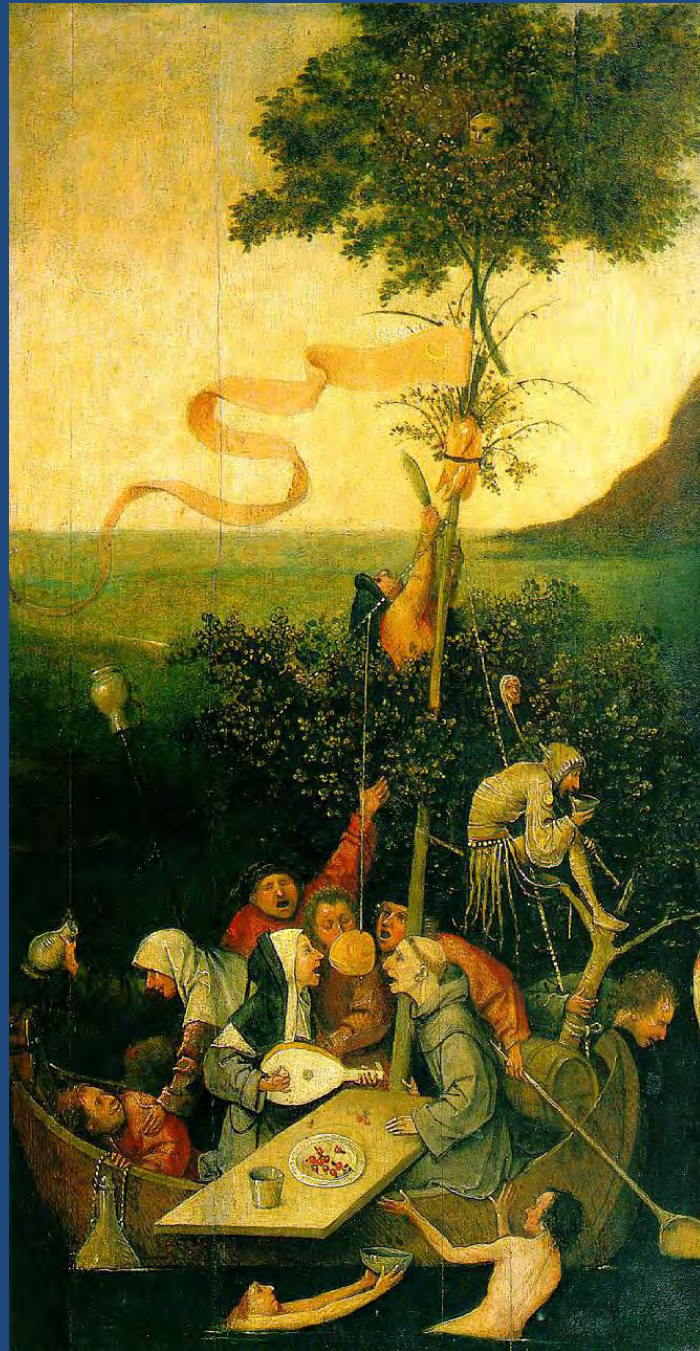
La psychiatrie occidentale, sur ce modèle hippocratique, a préconisé de séparer le patient de son contexte pour le soigner jusqu'au xx<sup>e</sup> siècle :

- . La Nef des fous.

- . **Louis XIV** en 1656 promulgue un édit pour créer des lieux d'accueil : l'hôpital général, lieu d'assistance et d'enfermement.

- . Esquirol : « soustraire l'aliéné à toutes ses habitudes, en l'éloignant des lieux où il habite, le séparant de sa famille ».

- . Freud : le thérapeute doit éviter tout contact avec les membres de la famille pour ne pas interférer avec le processus transférentiel. Il porte l'attention sur les interactions familiales précoces dans un rôle étiopathogénique, mais pas sur le contexte familial actuel du sujet.







# Modèle écosystémique

- Conserve la **conception holistique** du chamanisme sans l'animisme.
- Conserve **l'exigence scientifique** de la conception hippocratique sans la méthode analytique linéaire.
- Issu de plusieurs courants : psychodynamique, la théorie des systèmes, la cybernétique et la théorie de la communication.
- L'individu est considéré dans son réseau interactionnel naturel (contexte familial, socioculturel, religieux, économique, politique...)
- Le rôle de l'environnement est considéré dans une **dynamique circulaire** et non plus linéaire, il y a une interaction réciproque entre le sujet et son contexte.
- Les troubles psychiques du sujet sont considérés dans leurs interactions avec les autres membres du contexte. Traiter le sujet amène à influencer son contexte.
- Causalité circulaire : une chaîne d'interactions est interprétée en tenant compte à chaque instant de l'ensemble des interactions entre les personnes. On parle de **rétroaction ou boucle de feedback**.

*Modèle hippocratique*

Raisonnement analytique

Exclusion du contexte

Vérification expérimentale ;  
rigueur scientifique

*Modèle chamanique*

Raisonnement magique

Pas de rigueur scientifique

Vision holistique

Nouveaux instruments conceptuels et techniques

Individu et contexte considérés ensemble

*Modèle écosystémique*



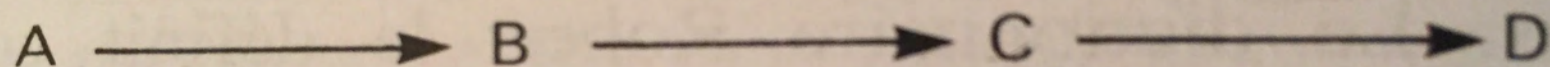
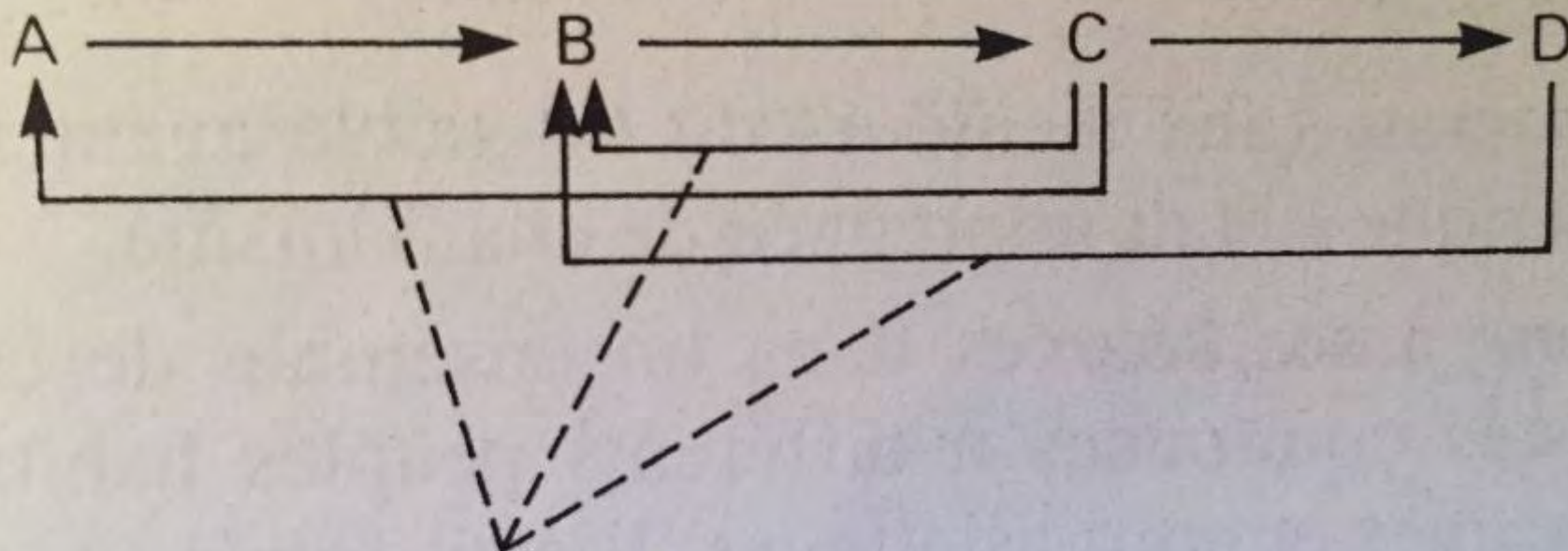


FIG. 1.1. — *Causalité linéaire.*



boucles de feedback

FIG. 1.2. — *Causalité circulaire.*

# Les psychanalystes précurseurs

- **Carl-Gustav Jung (1875-1961)** donne une dimension communautaire au psychisme avec le concept d'inconscient collectif.
- **Alfred Adler (1870-1937)** traite les enfants en présence des parents ou des éducateurs.
- **Moreno et Lewin** évoquent les contributions des facteurs situationnels, groupaux et interactionnels avec la notion de dynamique de groupe.
- **Anna Freud** parle de la nécessité de collaborer avec les parents.  
**Spitz, Bowlby, Kanner** pour la psychiatrie infantile.

# Les précurseurs de la thérapie systémique : l'école de Palo Alto

- Groupe de chercheurs de champs divers collaborant à Palo Alto, petite ville de la banlieue de San Francisco.
- Deux groupes : autour de l'anthropologue **Gregory Bateson** et sa théorie de la communication (*double bind*) en lien avec la cybernétique entre 1952 et 1962, s'y associent **Milton Erickson** et **Don Jackson**. Puis un deuxième groupe à partir de 1959 avec la création du MRI (Mental Research Institute) par Jackson puis **Watzlawick** avec des travaux sur l'homéostasie familiale.

# De l'anthropologie à la communication : Gregory Bateson

- Anthropologue, il étudie les réactions de l'entourage face au comportement d'un individu chez les Balinais, dans les interactions de la vie courante, plus particulièrement les comportements non verbaux.
- Il décrit des interactions contradictoires entre la mère et son bébé qu'il nommera *double bind* ou double contrainte.
- Il développe l'interdisciplinarité entre la psychiatrie, la psychologie sociale, la science politique et l'anthropologie.
- 1942, il utilise les concepts venus de la cybernétique (mécanique et biologie), la théorie des systèmes et de la communication.
- (la **cybernétique** comme une science qui étudie exclusivement les communications et leurs régulations dans les systèmes naturels et artificiels.)

# Influences de l'école de Palo Alto

- En Amérique:
  - ✓ Haley => Approche stratégique
  - ✓ Nathan Akerman et Murray Bowen => courant analytique
  - ✓ Salvador Minuchin => approche structurale
  - ✓ Carl Whitaker=> approche expérentielle

- En Europe :
  - ✓ Ecole de Milan de Mara Selvini Palazzoli 1967
  - ✓ Ecole romaine de Mauricio Andolfi
  - ✓ Paris Neuburger
  - ✓ Belgique Elkaïm



# Les « pionniers » de la T.F.





Carl Whitaker  
1912-1995



Nathan Ackerman  
1908-1971



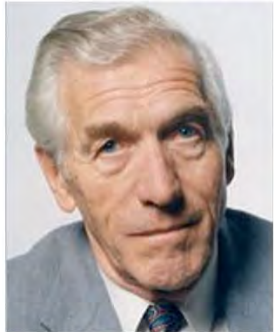
Salvador Minuchin



Murrey Bowen  
1913-1990



Jay Haley  
1923-2007



Paul Watzlawick  
1921-2007



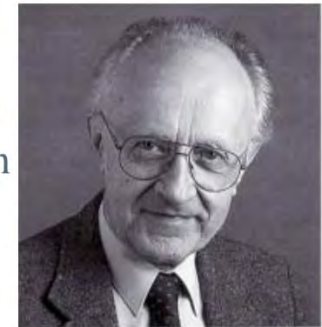
Virginia Satir  
1916-1988



Gregory Bateson  
1904-1980



Don D. Jackson  
1920-1968



Boszormenyi-Nagy  
1920-2007



Lyman Wynne  
1923-2007



Milton Erickson  
1901-1980



Mara Selvini Palazzoli  
1916-1999