



Perspectives cliniques dans le bilan psychologique pour personnes autistes

Troubles du Spectre de l'Autisme (TSA) : Formation initiale et sensibilisation

24 JANVIER 2023



Michael Chocron

*Psychologue clinicien au Centre Françoise Grémy
Docteur en psychologie de l'UTRPP
Université Paris 13-SPC*

Présentation designée par

Sylvain Gaullier
sylvaingaullier.carbonmade.com

Sommaire

- ① **Centre de Diagnostic et d'Évaluation**
- ② **Qu'est-ce qu'un bilan psychologique ?**
- ③ **Bilan psychologique clinique**
- ④ **Outils d'évaluation et adaptation du cadre**
- ⑤ **Échelles d'évaluation et questionnaires diagnostics**
- ⑥ **Évaluation projective de la personnalité**

Centre de Diagnostic et d'Évaluation



Centre de Diagnostic et d'Évaluation



Le bilan psychologique est utilisé depuis longtemps pour les patients du Centre Française Grémy

Renée Zazzo est la pionnière qui a permis l'intégration des bilans au sein du Centre Française Grémy

2000

Paola Ravanello met en place la passation de bilan sensori-moteur André Bullinger© au sein du CFG

Parallèlement, sous l'impulsion du Dr Sylvie Lapuyade, l'ADI-R commence à être utilisé dans notre centre.

2004

Demandes de diagnostic venant de l'extérieur. Mise en place d'évaluations globales regroupant les deux bilans et une ADI-R.

2008

Centre de Diagnostic et d'Évaluation



Bilans pratiqués

Bilan psychologique

Version Révisée de l'Autistic Diagnostic Interview

Observation non-structurée

Bilan sensori-moteur

Le bilan psychologique clinique



Le bilan psychologique clinique

Perspectives du bilan psychologique dans une orientation clinique



- **Bilan psychologique qui vise à donner des renseignements sur le fonctionnement psychique du sujet au sens large : cognitif, adaptatif et psychoaffectif**
- **Perspective clinique qui vise à prendre en compte le sujet dans globalité**
- **Bilan psychologique adossé à la théorie psychanalytique où seront pris en compte les éléments conscients et inconscients du le sujet**
- **Prise en compte de concept tiré d'autres théories psychologiques (développementales, cognitives...)**

Le bilan psychologique clinique

Outils du bilan psychologique

Échelles d'intelligence



Visant à évaluer l'intelligence du sujet

Épreuves de personnalité



Visant à évaluer le fonctionnement psychique global du sujet

Épreuves sur la capacité adaptative



Visant à évaluer l'adaptation du sujet à son environnement

Le bilan psychologique clinique

Une évaluation qui prend du temps

1

Passation du bilan psychologique avec le sujet seul

6 à 10 h

2

Passation des questionnaires à destination des parents

2 à 4 h

3

Dépouillement et analyse des données du bilan

6 à 10 h

4

Rédaction du compte-rendu

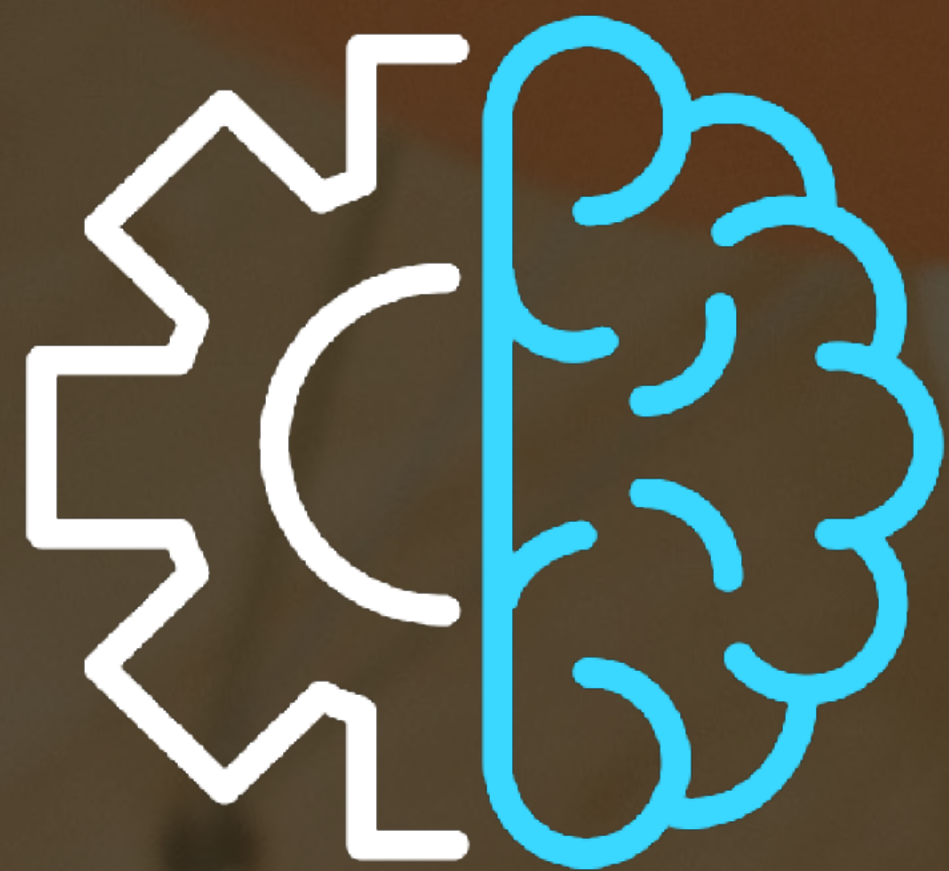
2 à 3 h



TOTAL = 16 à 27 h



Conception de l'intelligence



- **Modèle mono-factoriel : le facteur G**
- **Modèle bi-factoriel : QI verbal et QI performance**

Conception de l'intelligence

Modèle avec plusieurs compétences cognitives

Attention Capacité à orienter et se concentrer

Mémoire de travail, épisodique, autobiographique, sémantique

Les praxies Fonction de coordination et d'adaptation des mouvements volontaire vers un but

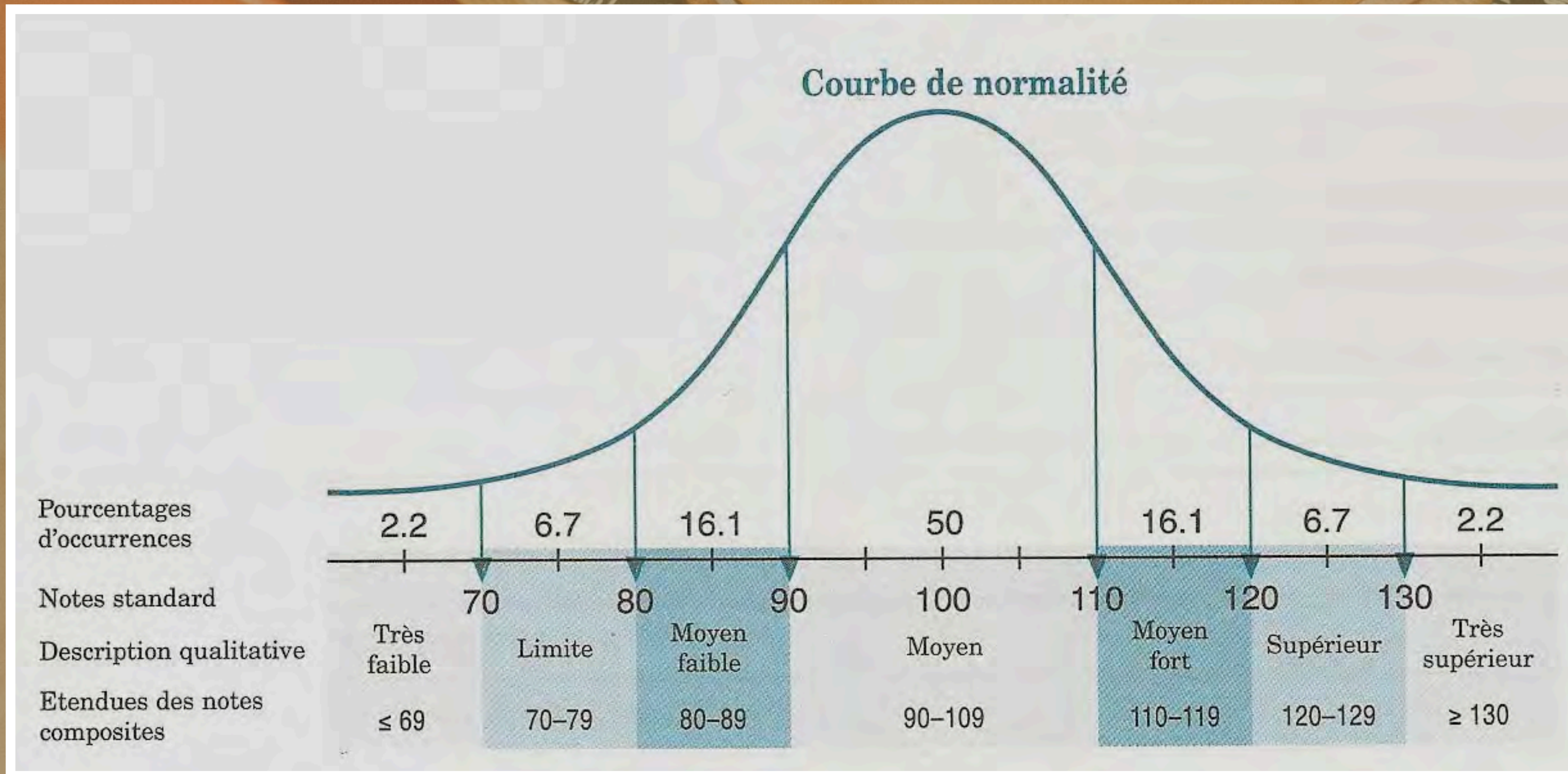
Les gnosies Capacité à reconnaître et donner forme aux sensations perçues

Les fonctions exécutives Contrôle des actions et possibilité cognitives pour tendre vers un but complexe

Théorie de l'esprit Capacité à se représenter et attribué pensée et intention à un autre

L'empathie Capacité à se mettre à la place de l'autre sans confusion des places

L'intelligence et construction des échelles d'évaluation



Notion de Trouble du développement intellectuel



Définition nosographique (DSM-V et CIM-11)

Le handicap intellectuel (trouble du développement intellectuel) est un trouble débutant pendant la période du développement, fait de déficits tant intellectuels qu'adaptatifs dans les domaines conceptuels, sociaux et pratiques

Déficit des fonctions intellectuelles comme le raisonnement, la résolution de problèmes, la planification, l'abstraction, le jugement, l'apprentissage scolaire et l'apprentissage par l'expérience, confirmés par l'évaluation clinique et les tests d'intelligence individuels standardisés.

Notion de Trouble du développement intellectuel



Définition nosographique (DSM-V et CIM-11)

Le handicap intellectuel (trouble du développement intellectuel) est un trouble débutant pendant la période du développement, fait de déficits tant intellectuels qu'adaptatifs dans les domaines conceptuels, sociaux et pratiques

Déficit des fonctions intellectuelles comme le raisonnement, la résolution de problèmes, la planification, l'abstraction, le jugement, l'apprentissage scolaire et l'apprentissage par l'expérience, confirmés par l'évaluation clinique et les tests d'intelligence individuels standardisés.

Notion de retard mental

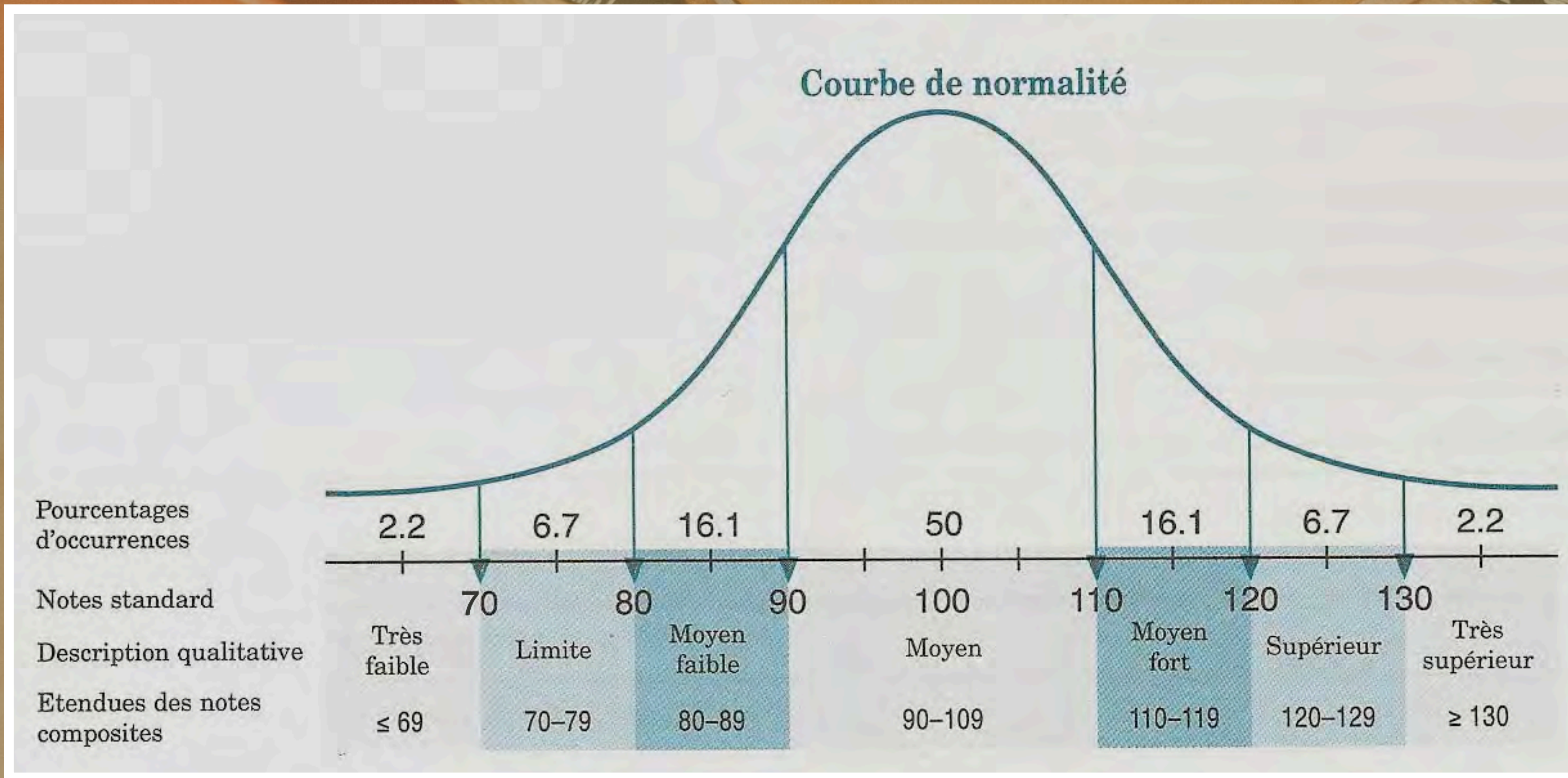


Apparition pendant le développement de l'individu

Définition nosographique (DSM-V et CIM-11)

Déficit des fonctions adaptatives qui se traduit par un échec dans l'accession aux normes habituelles de développement socioculturel permettant l'autonomie et la responsabilité sociale. Sans assistance au long cours, les déficits adaptatifs limitent le fonctionnement dans un ou plusieurs champs d'activité de la vie quotidienne comme la communication, la participation sociale, l'indépendance, dans des environnements variés tels que la maison, l'école, le travail, la collectivité.

Les différents niveaux de Trouble du développement intellectuel



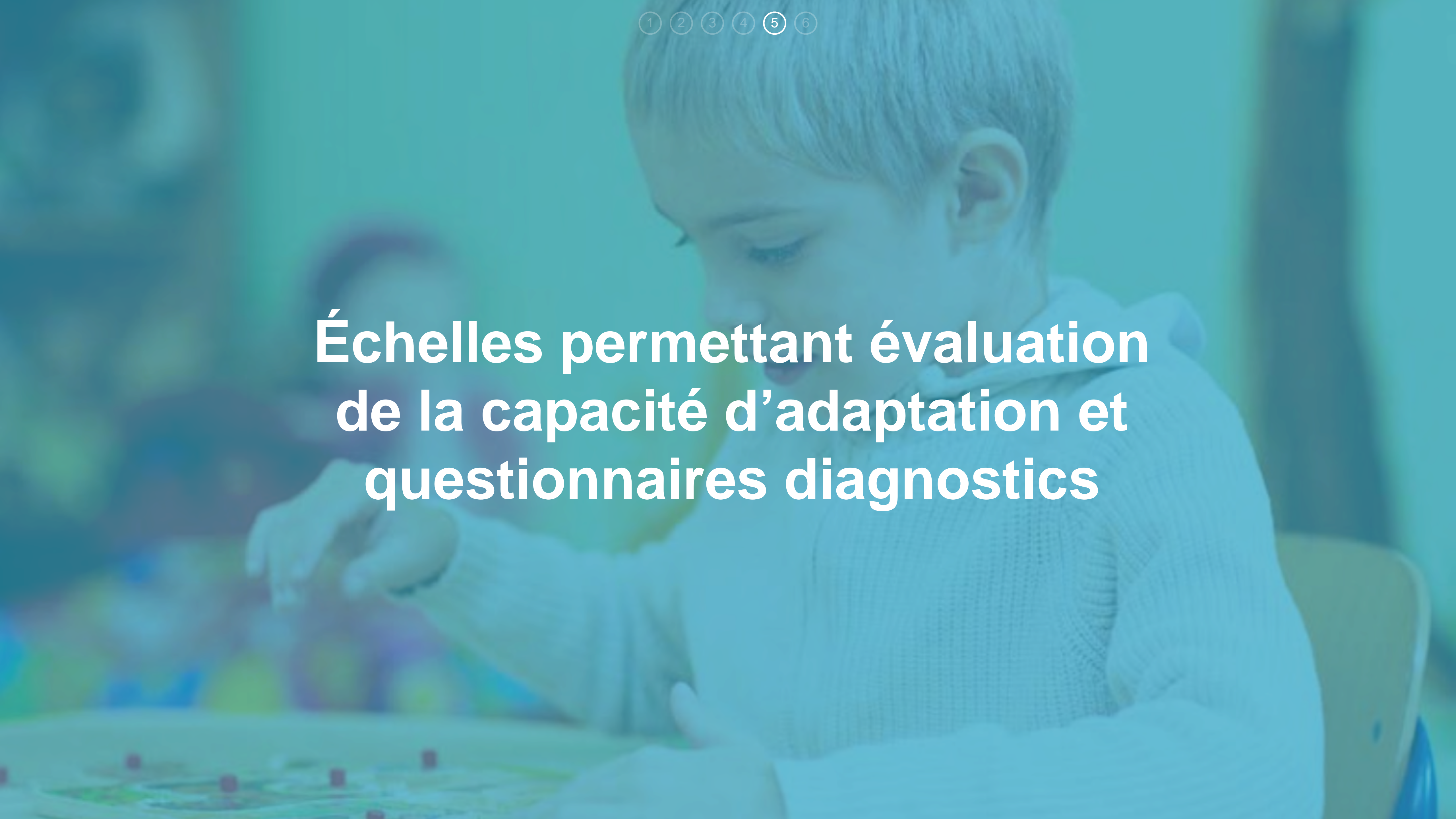
Particularité intellectuelle dans l'autisme



Travaux de Laurent Mottron

- Certains types de raisonnement sont plus difficile pour les personnes avec autisme
- D'autres types de raisonnement sont plus évidents

Échelles permettant évaluation de la capacité d'adaptation et questionnaires diagnostics



Outils

Les intérêts de ces outils



Passation longue avec les parents permettant de retracer une évolution

Approche extensive de l'apparition de certains symptômes

Possibilité de faire des liens avec les résultats des évaluations cognitives et de personnalité

Évaluation spécifique des particularités sensorielles et relationnelles dans l'autisme

Évaluation projective de la personnalité



Concept de projection en psychanalyse

Ψ

La projection est un mécanisme psychique inconscient qui intervient à un niveau profond. Il participe à la mise en forme des stimulations sensorielles en perceptions qui seront reprises pour former les représentants psychiques. Ces représentants psychiques associés forment les objets psychiques qui donnent une forme à la pensée.

La perception est constituée des stimulations sensorielles de l'environnement intégrées à ce qu'on y projette de soi, de son histoire, de sa problématique, de son ressenti immédiat...

Ces éléments visent à donner du sens à ce que le sujet vit.

A crowd of people is seen from behind, walking through a hallway. The scene is overlaid with a semi-transparent purple filter. In the background, a wall features a grid of small, dark squares. At the top of the image, there are six small circular icons containing the numbers 1 through 6.

Épreuves projectives

Rorschach

T.A.T. (Thematic Apperception Test)

Scéno-test

Scéno-test



**Épreuve centrée sur le jeu pour lequel on
donne un matériel de jeu au sujet**

**Analyse des processus psychiques qui
se déploient dans le jeu du sujet**

A crowd of people is seen from behind, walking through a hallway. The scene is overlaid with a semi-transparent purple filter. In the background, a wall features a grid of black and white squares. At the top center, there are six small circular icons numbered 1 through 6.

Épreuves projectives

Rorschach

T.A.T. (Thematic Apperception Test)

Scéno-test

Conclusion

Travail de dépouillement et d'analyse du bilan psychologique

Travail long, aussi long que la passation

**Analyse croisée des éléments intellectuels et de
personnalité (ex : fragilité des objets psychiques)**

**Rédaction d'un compte-rendu lisible par tous les
intervenants (parents, professionnels de toute discipline)**

Bilan tourné vers le sujet

But du bilan psychologique est de fournir des éléments de compréhension concernant le sujet dans sa globalité

Matière à discussion avec le sujet, sa famille et les équipes qui l'accompagne

Vise à aider à mieux comprendre dans l'échange

Perspectives cliniques dans le bilan psychologique pour personnes autistes



Michael Chocron

*Psychologue clinicien au Centre Françoise Grémy
Docteur en psychologie de l'UTRPP
Université Paris 13-SPC*

Présentation designée par

Sylvain Gaullier
sylvaingaullier.carbonmade.com