

Adressez vos demandes par e-mail à l'adresse suivante :

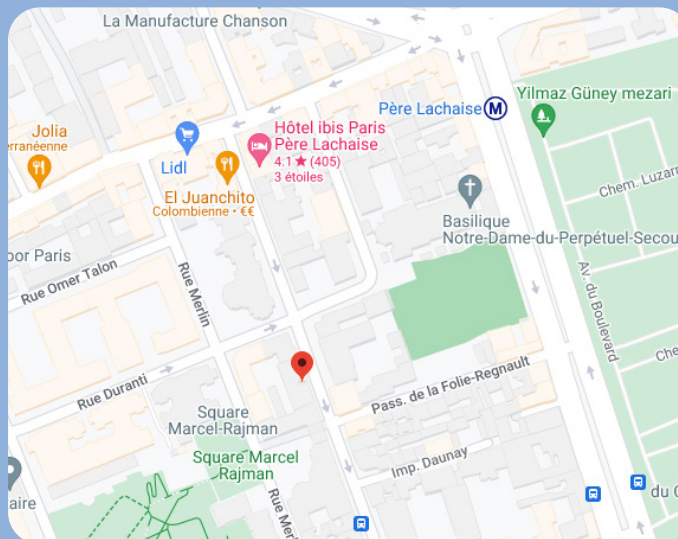
[transculturel@elan-retrouve.org](mailto:transculturel@elan-retrouve.org)

Les consultations ont lieu au :  
55 Rue de La Folie Regnault  
75011 Paris

Tel : 07 57 51 48 72  
Site : [www.elan-retrouve.org](http://www.elan-retrouve.org)



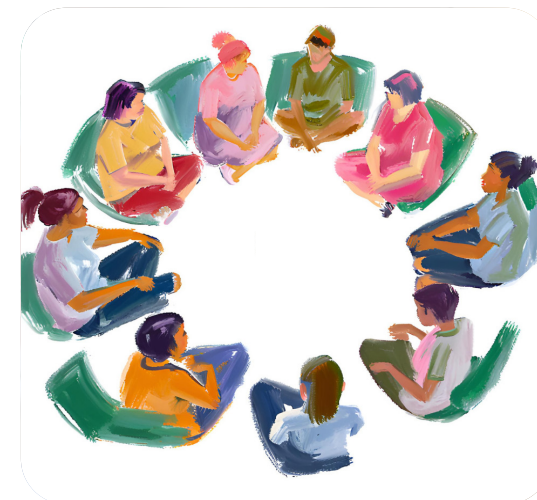
## ACCÈS



## Transports en commun

- **Métro** : Lignes 2 et 3 - Station Père Lachaise
- **Bus** : Ligne 61 et 69 - Arrêt Père Lachaise

## Consultation Transculturelle



**Médecin responsable**  
Docteur Jean-Claude MOULIN

**En 1989, Kouakou KOUASSI, psychologue et psychanalyste, crée la première consultation transculturelle dans Paris intra-muros.**

**Rattachée au 23<sup>ème</sup> secteur de psychiatrie adulte parisienne, la consultation recevait des patients et familles de tout secteur.**

**Début 2024, la consultation transculturelle intègre la Fondation l'Élan Retrouvé et s'installe dans le 11<sup>ème</sup> arrondissement de Paris.**

## Qu'est-ce qu'une consultation transculturelle ?

La consultation transculturelle prend en compte les dimensions culturelle et psychologique des sujets ou familles.

Elle s'appuie sur les apports de la psychanalyse et de l'anthropologie qui permettent d'établir une alliance thérapeutique.

C'est un travail de groupe qui mobilise les ressources des personnes ou des familles, avec la possibilité de parler dans leur langue maternelle.

## Quand penser à la consultation transculturelle ?

La consultation intervient en seconde intention, c'est-à-dire qu'elle ne se substitue pas aux autres prises en charge et ne sera qu'un moment du parcours de soin.

Un professionnel des champs sanitaire, social, médico-social ou judiciaire peut faire appel à la consultation lorsque des éléments culturels questionnent sa compréhension de la situation ou son alliance avec les personnes prises en charge.



## Un dispositif spécifique

L'équipe intervient en groupe multiculturel, constitué de médecins, psychologues, anthropologue, ergothérapeute (tous formés à la pratique transculturelle) ainsi que de stagiaires en psychologie clinique.

La présence d'un interprète formé à cette pratique constitue également un élément essentiel.

A chaque consultation les personnes ou les familles accueillies sont accompagnées du professionnel de l'institution demandeuse.

## En pratique

Les consultations ont lieu le mardi.

Elles sont gratuites.

N'étant pas sectorisée, la consultation transculturelle accueille personnes et familles quel que soit leur domicile.