

BULLETIN D'INSCRIPTION

Nom :
Prénom :
Profession :
Adresse :
.....
Code Postal Ville
Email :
Tél. :

JE M'INSCRIS EN TANT QUE :

- Individuel : 100 €
- Institution : 160 €
- Anciens stagiaires ETAP : 70 €
- Membres de Figures
Psychodramatiques : 70€
- Étudiants : 20€

En présentiel A distance

J'ENVOIE :

Le bulletin d'inscription accompagné du règlement à l'ordre de la Fondation l'Élan Retrouvé à :

Fondation l'Élan Retrouvé Colloque ETAP - 23 rue
C. de la Rochefoucauld - 75009 Paris

ou par e-mail à : laure.boyer@elan-retrouve.org

JE M'INSCRIS EN LIGNE :



La formation au psychodrame psychanalytique individuel et individuel en groupe

Adultes, enfants et adolescents

Public : Professionnels soignants ou éducatifs
des champs de la santé mentale.

Contenu, sur trois années :

- **Module clinique :** Participation en tant qu'acteur thérapeute à des psychodrames individuels et/ou en groupe. 110 h par an.
- **Module théorique :** Séminaires et conférences mensuels, congrès annuel. 32 h par an.

Pour en savoir plus :



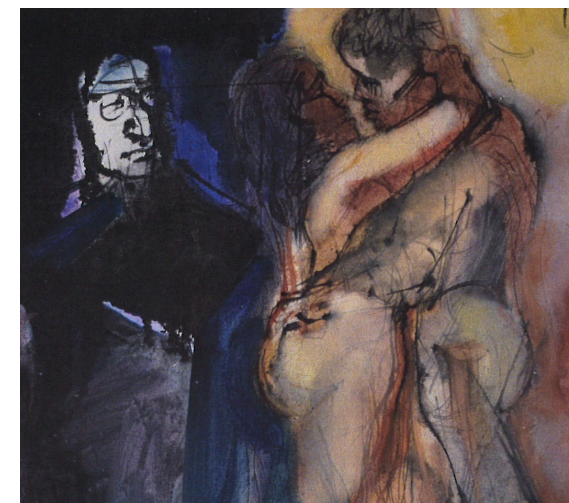
N° formateur :
11 75 37 99 775

N° Qualiopi :
FR094119-1



29^{ème} COLLOQUE

Les Scènes du sexuel



SAMEDI 28 NOVEMBRE 2026



**ASM 13, 76 avenue Edison
75013 Paris, 1^{er} étage**



ARGUMENT

Notre psychodrame est psychanalytique : le sexuel qui s'y met en scène est celui que fabriquent les fantasmes, l'infantile et l'inconscient, y compris dans les jeux les plus explicitement érotiques : scène amoureuse entre des parents, scène de drague appuyée, striptease, comparaison infantile sur la taille de l'organe masculin. L'un des trois fantasmes originaires est alors visé : scène primitive, castration, séduction. Ces fantasmes infantiles tentent de résoudre les énigmes sexuelles qui se posent à tout enfant : d'où viennent les enfants, comment les fabrique-t-on, pourquoi garçons et filles n'ont pas un corps identique ?

Chacun d'entre nous aborde ces questions à l'aide de théories sexuelles infantiles, remaniées tout au long de la vie. L'éventail des symptômes - et de la créativité - témoigne des réponses trouvées. Si certains tiennent compte du principe de réalité : les femmes ne possèdent pas de pénis, la loi interdit l'inceste, il y a une différence entre les vivants et les morts, d'autres s'en affranchissent pour adopter des interprétations plus ou moins éloignées de ce qui est admis communément. D'autres encore tentent de s'éloigner de ces questions embarrassantes pour les remplacer par d'autres, ou par rien, revendiquant alors un vide de pensée aussi douloureux que salvateur.

Le sexuel se présente dans cette architecture particulière qu'est la scène, celle du rêve et des fantasmes, cette construction qui permet de voir et d'éprouver. Au psychodrame, nous construisons des scènes pour un sexuel qui parfois ne trouve pas de lieu, ou qui doit en changer. Car le mouvement est bien aussi de déconstruire les scènes pour que d'autres apparaissent. Le jeu psychodramatique opère dans cette respiration entre construction, décondensation et mise en pièce du sexuel.

Comment le jeu en scène du psychodrame cherche-t-il cette mobilité, ces déplacements et ces régressions qui donnent ou redonnent au sexuel sa féconde plasticité ?

En effet, le psychodrame s'adresse à ceux qui ont une difficulté particulière à se mouvoir dans cet univers de fantasmes et de réalité, à se le figurer en image et en langage, en sensations et en motricité. Le jeu, le groupe permettent d'appréhender toutes les variantes imaginaires de ces questions et de leurs réponses, avec cette prime de plaisir à évoquer ce qui fait rire les enfants : du caca boudin au zizi et à la zézette. Retrouver cet infantile foisonnant ouvre alors la voie vers des réalisations de pensée jusque-là interdites.états ».

LES INTERVENANTS

Brigitte Kammerer
Psychologue, psychanalyste (APF)

Serge Franco
Psychologue, psychanalyste (APF)

Vassilis Kapsambelis
Psychiatre, psychanalyste (SPP)

Philippe Valon
Psychiatre, psychanalyste (APF)

André Ciavaldini
Psychologue, psychanalyste (SPP)

Cécile Marcandella
Psychologue, psychanalyste (APF)

LE PROGRAMME

Accueil de 8h 45 à 9h 15
Matinée de 9h 15 à 12h 45

Introduction
Brigitte Kammerer

Modération : Serge Franco & Philippe Valon

Elsa Waysfeld Stora : « De la Maison Blanche à la chambre des parents: la métamorphose de l'adolescence »

Vassilis Kapsambelis : « Le patient schizophrène, entre hypocondrie et alloérotisme »

L'après-midi de 14h30 à 18h00

Modération : Serge Franco & Philippe Valon

André Ciavaldini : « Du signifiant formel au fantasme : le jeu »

Cécile Marcandella :
« Les petites douceurs de la rue froide.
Les pérégrinations solitaires »